

## 臺南市政府教育局 函

機關地址：70801臺南市安平區永華路2段6號

承辦人：羅淑婷

電話：(06)2991111分機1204

電子信箱：ting1218@tn.edu.tw

受文者：國立中興大學

發文日期：中華民國113年12月12日

發文字號：南市教課(二)字第1132536117A號

速別：普通件

密等及解密條件或保密期限：

附件：如說明四(ATTCH1 2536117AA0C\_ATTCH1.ods)

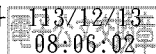
主旨：為辦理本市114年度市立高級中等學校校長遴選，請貴校惠予協助推薦現任助理教授以上職務，且講授教育相關課程2年以上之學者，並於113年12月23日（星期一）前，將推薦名單函復本局，請查照。

說明：

- 一、依據「臺南市市立高級中等學校校長遴選聘任辦法」第3條規定辦理。
- 二、請貴校惠予推薦旨揭學者專家代表8至12名，惟為符合委員會任一性別委員應占委員總數三分之一以上之規定，爰請提供每一性別各半之委員名單。
- 三、另考量時效性，推薦名單請惠予先傳真至本局課程發展科羅淑婷小姐收（傳真號碼：06-2982639），並請來電確認是否收訖。
- 四、檢附「臺南市114年度市立高級中等學校校長遴選委員會推薦委員名單」格式1份（如附件）。

正本：國立臺南大學、國立成功大學、國立中興大學、國立暨南國際大學、國立臺中教育大學、國立彰化師範大學、國立嘉義大學、國立中正大學、國立高雄師範大學、國立中山大學、國立屏東大學

副本：本局課程發展科



## 臺南市114年度市立高級中等學校校長遴選委員會推薦委員名單-學校推薦

序號	姓名	姓名英文 拼音	性別	服務單位/職稱	聯絡電話	聯絡地址	用餐(葷/素)
1					公：		
					宅：		
					手機：		
					E-mail：		
2					公：		
					宅：		
					手機：		
					E-mail：		
					公：		
					宅：		
					手機：		
					E-mail：		
4					公：		
					宅：		
					手機：		
					E-mail：		
5					公：		
					宅：		
					手機：		
					E-mail：		
6					公：		
					宅：		
					手機：		
					E-mail：		
					公：		

7					宅：		
					手機：		
					E-mail：		
8					公：		
					宅：		
					手機：		
					E-mail：		
9					公：		
					宅：		
					手機：		
					E-mail：		
10					公：		
					宅：		
					手機：		
					E-mail：		
11					公：		
					宅：		
					手機：		
					E-mail：		
12					公：		
					宅：		
					手機：		
					E-mail：		



用印

學校名稱：

連絡人：

連絡人電話：

中華民國

年

月

日

